



**MÁQUINAS ENVASADORAS SOBRE PLANO
FLAT SACHET PACKAGING MACHINES**





Food



Beverage



Personal Care



Home Care



Chemical



Pharma

Enflex es pionera en el diseño y la fabricación de máquinas envasadoras horizontales para sobres y envases tipo Stand Up, con más de 35 años de experiencia en la industria alimentaria, farmacéutica, química, cosmética, etc.

Esta experiencia, junto con nuestro compromiso constante en el desarrollo de nuevas tecnologías, nos ha permitido ofrecer más de 2000 soluciones pioneras de envasado distribuidas en los 5 continentes. Entre nuestros clientes se encuentran desde grandes multinacionales hasta pequeñas empresas locales.

Desde el año 2001, Enflex pertenece al grupo multinacional italiano COESIA, grupo de empresas de soluciones industriales y de embalaje basadas en la innovación que operan a nivel mundial, con sede en Bologna, Italia.

Juntos crearemos su envase flexible más innovador. Co-innovación es el camino para lograrlo.

Enflex is a pioneer in the design and construction of horizontal pouching machines for flat sachets and Stand Up pouches, with over 35 years experience in the food, pharmaceutical, chemical, cosmetic and other industries. This experience, combined with our commitment to the development of new technologies, has allowed us to offer over 2,000 pioneering packaging solutions over all five continents. Our clients range from large multinational companies to small local enterprises.

Since 2001, Enflex is part of the Italian multinational group COESIA, a group of innovation-based industrial and packaging solutions companies operating globally, headquartered in Bologna.

Together we will create your innovative flexible packaging. Co-innovation is the way to achieve it.

ADVANCE REMOTE ASSISTANCE: ARA

ARA, hace la vida más fácil

En Enflex, un buen servicio empieza con una planificación preventiva y todas las máquinas están equipadas con el sistema ARA, un servicio Avanzado para Asistencia Remota, desarrollado por Volpak aprovechando las ventajas de internet.

Con un simple click, un técnico experimentado de Enflex inmediatamente accede a la máquina, generando un diagnóstico rápido y dar asistencia.

Una herramienta flexible, justo donde y cuando la necesita, permitiendo un acceso remoto al PLC y una interacción directa con el equipo de mantenimiento del cliente, usando las herramientas multimedia habituales.

Siéntase seguro con los ingenieros más experimentados a su disposición a cualquier hora, y asegure así una disponibilidad máxima de máquina.

Esté y siéntase apoyado.

ADVANCE REMOTE ASSISTANCE: ARA

ARA, makes life easier

At Enflex, good service starts with planned prevention and all machines are equipped with ARA, an Advance service for Remote Assistance, developed by Enflex leveraging the potential of the internet.

With a simple click, an experienced Enflex technician immediately steps into the machine, being able to generate a quick diagnosis and give assistance.

A flexible tool right where and when you need it, allowing remote access to the PLC and direct interaction with customer maintenance team members with the use of common multimedia tools.

Feel safe with the most experienced engineers at your disposal at any time, and ensure maximum machine availability.

Be supported, feel supported.





SOLUCIONES SENCILLAS, EFICIENTES Y COMPETITIVAS

La calidad de nuestros equipos, junto a la robustez, sencillez y competitividad de las soluciones que aplicamos, son las características de Enflex más valoradas por el mercado. Los sistemas de envasado de Enflex son aptos para todo tipo de productos en polvo, granulados, comprimidos, líquidos, pastosos y sólidos, como por ejemplo toallitas y agujas hipodérmicas. Las soluciones diseñadas por Enflex se combinan con una extensa variedad de envases flexibles adaptados a cada necesidad: sobres de fondo plano, Stand Up o doypack®, envases con tapón, con cierre zipper o con pajita.

SIMPLE, EFFICIENT AND COMPETITIVE SOLUTIONS

The quality of our products, together with the robustness, simplicity and competitiveness of the solutions we adopt, are the characteristics of Enflex that the market most appreciates. Our packaging systems are suitable for products of all types, whether they are powders, granules, tablets, liquids, creams or solids; for example, towelettes or hypodermic needles. The solutions designed by Enflex can be used with a great variety of flexible packaging types adapted to every need: flat-bottom pouches, Stand Up or doypack® pouches, spouted pouches, zipper bags or pouches with straw.

CARACTERÍSTICAS DIFERENCIALES DE LA GAMA ENFLEX

- Sistemas de uso sencillo que no requieren personal cualificado.
- Mantenimiento económico: mínimo consumo de recambios y reducido gasto energético.
- Material sin tensión que evita el efecto "curling".
- Máxima conectividad con todo tipo de periféricos: pesadora multicabezal, detector de metal, controladora de peso, inyección de tinta, termoimpresoras, etc.

THE ENFLEX RANGE'S OUTSTANDING FEATURES

- *Easy-to-use systems that do not require qualified operators.*
- *Inexpensive to maintain, with a minimum need for replacement parts and low energy consumption.*
- *Does not stretch the materials, preventing the "curling" effect.*
- *Maximum connectivity with peripherals of all types: multihead weighers, metal detectors, weight controllers, ink-jet printers, thermal printers, etc.*





BENEFICIOS DEL ENVASE FLEXIBLE

- Atractiva presentación de marca: diferentes tipos y formas.
- Larga caducidad gracias a la preservación de sabor, textura y vitaminas minerales, a través del uso de materiales barrera.
- Fácil de transportar gracias a sus características de flexibilidad y ligereza.
- Menos volumen de residuos.
- Recerrable.
- Conveniente.

BENEFITS OF FLEXIBLE PACKAGING

- *Attractive brand presentation: different forms & shapes.*
- *Long shelf life thanks to preservation of flavour, texture minerals and vitamins, through use of barrier materials.*
- *Easy to carry thanks to flexible and lightweight characteristics.*
- *Less waste volume.*
- *Recloseable.*
- *Convenient.*

POUCH RANGE





APLICACIONES SOBRE PLANO

En Enflex ofrecemos una completa gama de máquinas envasadoras horizontales de sobre plano, con las prestaciones más avanzadas y avaladas por su gran versatilidad, rendimiento y facilidad de manejo.

Este tipo de envase flexible tiene cada vez una mayor implantación en el mercado, ya que aporta funcionalidad, es económico y respeta el medioambiente.

Todas las máquinas de envasado de sobre plano de Enflex pueden trabajar con varias configuraciones en función del nivel de productividad necesario (simple, dúplex, doble, doble-dúplex), alcanzando niveles de producción de hasta 400 sobres por minuto.

Enflex también dispone de una línea de máquinas horizontales adaptadas para la producción y envasado de sobres para toda clase de toallitas.

FLAT SACHET APPLICATIONS

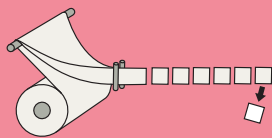
Enflex offers a complete range of horizontal pouching machines for flat sachets with the most advanced capabilities, recognized for their tremendous versatility, performance and ease-of-use.

This type of flexible packaging is gaining ever-greater market acceptance, since it is functional, inexpensive and environmentally-friendly.

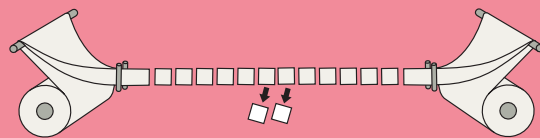
All Enflex flat sachet machines can be used with different configurations, according to productivity required (simplex, duplex, double, double duplex), with production rates up to 400 sachets per minute.

Enflex also offers a range of horizontal pouching machines adapted to the production and packing of sachets for towelettes of all types.

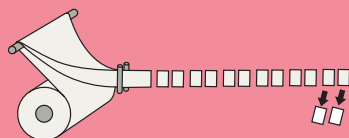
SIMPLEX



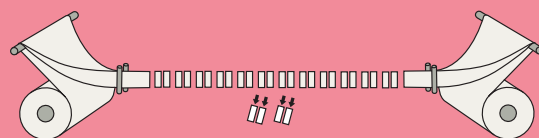
DOBLE | DOBLE



DUPLEX



DOBLE-DUPLEX | DOBLE-DUPLEX



F-11 SOBRE PLANO

Es la envasadora horizontal para sobres de mayores prestaciones en el mercado.

Gracias a su diseño y funcionalidad, la F-11 puede funcionar en modo simple o dúplex y alcanzar producciones de hasta 160 sobres por minuto, además, ofrece una gran variedad de formatos y formas: sobres planos con 3 ó 4 soldaduras, sobres con soldadura con forma, sobres dobles unidos por incisiones, ristras de varios sobres, sobres con formas especiales, etc.

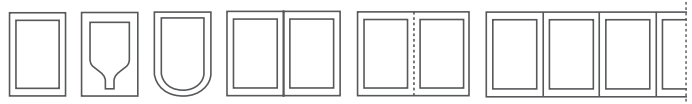
- Bajo coste de operación y mantenimiento.
- Especial para dosis pequeñas.
- Máquina compacta y flexible.
- Bajo o nulo consumo neumático.

F-11 FLAT SACHET

This is the highest-performing horizontal sachet pouching machine on the market.

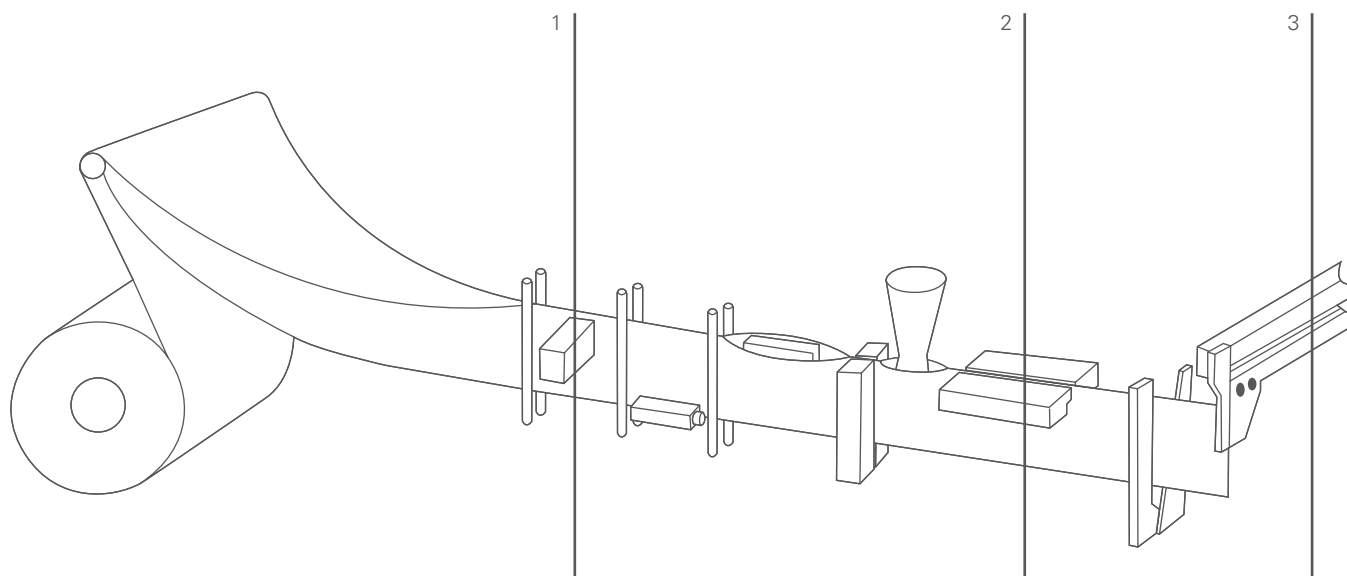
Thanks to its design and functionality, the F-11 can be used in simplex or duplex mode and produce up to 160 sachets per minute, in a great variety of formats and shapes: flat sachets with 3 or 4 seals, sachets with shaped seals, twin sachets with perforations in the middle seal, strings sachets, sachets with special shapes, etc.

- *Low operating and maintenance cost.*
- *Especially suitable for low volumes.*
- *A compact and flexible machine.*
- *Reduced or zero compressed-air consumption.*



EASY OPERATION & COMPETITIVE SOLUTIONS

- 1 Desbobinador & formador | *Unwinding & folding*
- 2 Llenado y sellado | *Forming & filling*
- 3 Corte & salida | *Cutting & Exit*



DATOS TÉCNICOS / TECHNICAL DATA

		SIMPLEX	DUPLEX	DOUBLE	DOUBLE/DUPLEX
Dimensiones del sobre (ancho x alto) mm Sachet dimensions (width x height) mm	Mínimo / Máximo <i>Minimum / Maximum</i>	40 x 40 / 110 x 130	40 x 40 / 70 x 130	40 x 40 / 110 x 130	40 x 40 / 70 x 130
Volumen en c.c. Volume in cc	Máximo <i>Maximum</i>	60	30	60	30
Producción (sobres/minuto) Output (sachets/minute)		110	220	220	440
Dimensiones de la bobina Reel dimensions	Diámetro máximo en mm <i>Maximum diameter in mm</i>	450	450	450	450
	Ancho máximo en mm <i>Maximum width in mm</i>	260	260	260	260
	Diámetro del núcleo en mm <i>Core diameter in mm</i>	70 / 75	70 / 75	70 / 75	70 / 75
Consumo en kW Consumption in kW		3.7	4.2	7.4	8.4
Datos eléctricos Electrical data		220/400/440 V // 50Hz/60Hz // 3 fases + Neutro + Masa <i>220/400/440 Volts // 50Hz/60Hz // 3 phases + Neutral + Mass</i>			
Peso neto en Kg Net weight in Kg		680	780	1.360	1.560
Dimensiones de la máquina (largo x ancho x alto) en m Machine dimensions (length x width x height) in m		2,14 x 0,93 x 1,80		4,29 x 0,92 x 1,80	

We reserve the right to introduce technical modifications without previous notice.

F-11W SOBRE PLANO

Las envasadoras horizontales de la serie F-11 W son la alternativa a las máquinas verticales multipista. Se han desarrollado dos modelos: la simple con una producción de hasta 200 sobres por minuto, y la dúplex para producciones de hasta 400. Ofrecen una gran variedad de presentaciones, desde sobres planos de 3 ó 4 soldaduras hasta sobres dobles unidos, pasando por ristras, sobres con soldaduras con formas, etc.

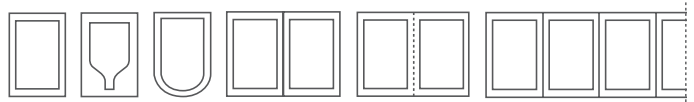
- Bajo coste de operación y mantenimiento.
- Posibilidad de gran variedad de presentaciones.
- Ideal para espacios muy reducidos.

F-11W FLAT SACHET

The horizontal pouching machines in the F-11 W range are an alternative to multi lane vertical baggers.

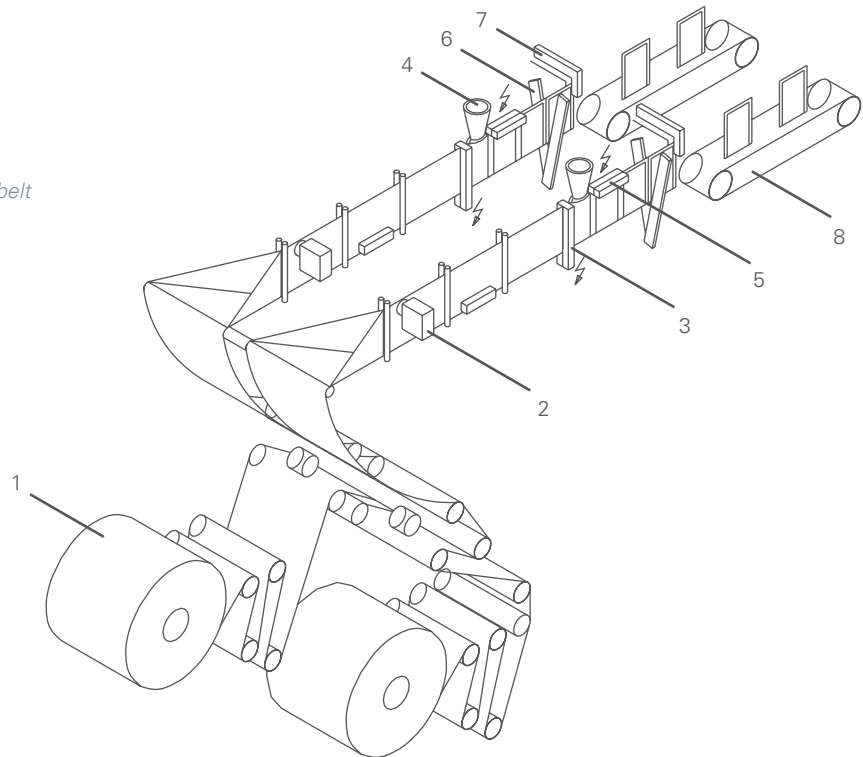
We have developed two models: for single sachets with a production rate up to 200 sachets per minute, and a duplex model for production rates up to 400 per minute. They offer a wide variety of sachet designs, from flat sachets with 3 or 4 seals to joined twin sachet, including strings, sachets with shaped seals, etc.

- *Low operating and maintenance cost.*
- *Large variety of sachet designs.*
- *Ideal for small spaces.*



HIGH PRODUCTIVITY IN MINIMUM SPACE

- 1 Bobina | Reel
- 2 Fococélula | Photocell
- 3 Sellado vertical | Vertical seal
- 4 Llenado | Filling
- 5 Cierre superior | Top seal
- 6 Tijeras | Scissors
- 7 Arrastre | Film draw
- 8 Cinta transportadora de salida | Discharge belt



DATOS TÉCNICOS / TECHNICAL DATA

		SIMPLEX	DUPLEX
Dimensiones del sobre (ancho x alto) mm Sachet dimensions (width x height) mm	Mínimo / Máximo <i>Minimum / Maximum</i>	40 x 40 / 110 x 130	40 x 40 / 70 x 130
Volumen en c.c. Volume in cc	Máximo <i>Maximum</i>	60	30
Producción (sobres/minuto) Output (sachets/minute)		200	350/400
Dimensiones de la bobina Reel dimensions	Diámetro máximo en mm <i>Maximum diameter in mm</i>	450	450
	Ancho máximo en mm <i>Max. width mm</i>	260	260
	Diámetro del núcleo en mm <i>Core diameter in mm</i>	70 / 75	70 / 75
Consumo en KW Consumption in KW		3,7	8,4
Datos eléctricos Electrical data		220/400/440 V // 50Hz/60Hz // 3 fases + Neutro + Masa 220/400/440 Volts // 50Hz/60Hz // 3 phases + Neutral + Mass	
Peso Neto en Kg Net Weight in Kg		800	900
Dimensiones de la máquina (largo x ancho x alto) m Machine dimensions (length x width x height) m		2,52 x 1,23 x 1,80	2,52 x 1,23 x 1,80

F-14 SOBRE PLANO

Una de las envasadoras de mayor éxito dentro de la gama Enflex gracias a su flexibilidad y gran productividad.

En el diseño de sus componentes se ha prestado especial atención a la facilidad de manejo y al bajo coste de mantenimiento, incorporando sistemas de regulación de presión independiente y de mordazas de sellado, soldadura superior abatible, etc.

La F-14 tiene la posibilidad de incorporar un módulo zipper y una matriz de corte especial.

- Amplio rango de formatos: especial para sopas y pastas alimenticias.
- Fácil de utilizar.
- Ideal para envasadores a terceros.
- Posibilidad de 2 sistemas de dosificación simultáneos.

F-14 FLAT SACHET

One of the most successful pouching machines in the Enflex range, thanks to its versatility and high production rate.

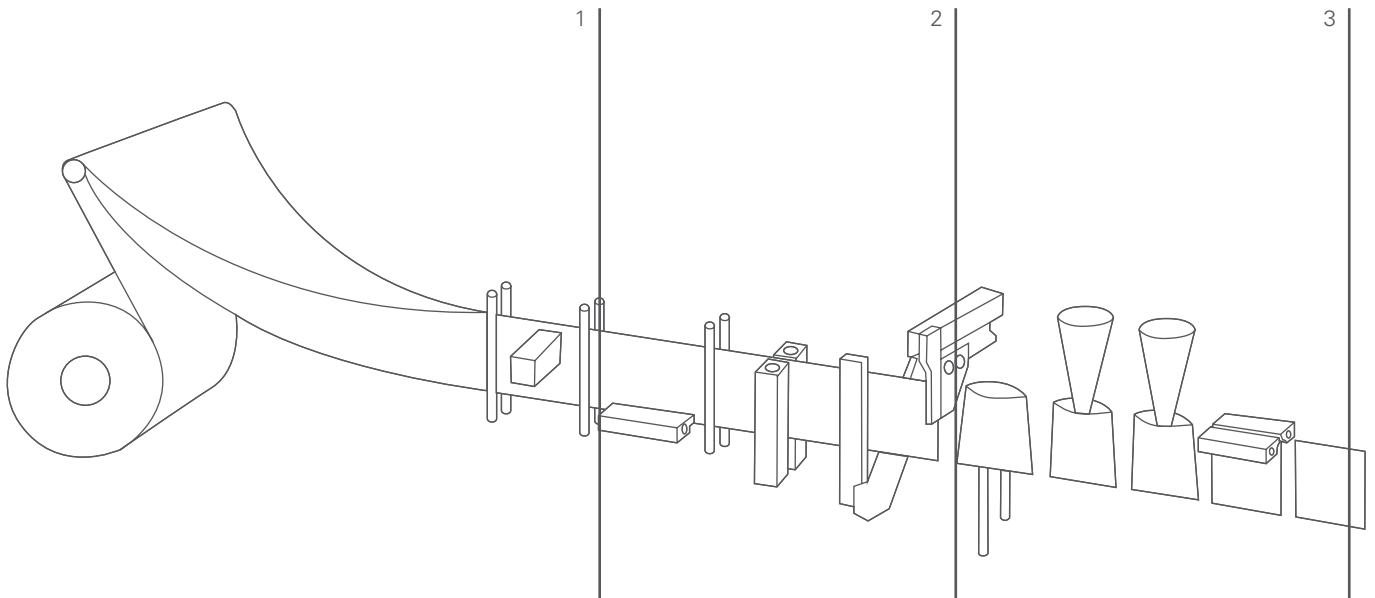
Special attention has been given in its design to ease of use and low maintenance costs, incorporating independent pressure regulators and sealing clamps, lay-flat upper welds, etc. The F-14 can have a zipper module attached and a special die-cut.

- Wide range of formats: ideal for soups and pastas.
- Easy to use.
- Ideal for copackers.
- 2 dosing systems can be used simultaneously.



SIMPLE & EFFICIENT

- 1 Formado de sobres | *Sachet forming*
- 2 Sellado y corte | *Sealing and cutting*
- 3 Apertura, llenado y cerrado | *Opening, filling and sealing*



DATOS TÉCNICOS / TECHNICAL DATA

		SIMPLEX	DUPLEX	DOUBLE	DOUBLE/DUPLEX
Dimensiones del sobre (ancho x alto) mm Sachet dimensions (width x height) mm	Mínimo / Máximo <i>Minimum / Maximum</i>	50 x 70 / 140 x 200	50 x 70 / 70 x 200	50 x 70 / 140 x 200	50 x 70 / 70 x 200
Volumen en c.c. Volume in cc	Máximo <i>Maximum</i>	300	50	300	50
Producción (sobres/minuto) Output (sachets/minute)		100	200	200	400
Dimensiones de la bobina Reel dimensions	Diámetro máximo en mm <i>Maximum diameter in mm</i>	500	500	500	500
	Ancho máximo en mm <i>Max. width mm</i>	400	400	400	400
	Diámetro del núcleo en mm <i>Core diameter in mm</i>	70 / 75	70 / 75	70 / 75	70 / 75
Consumo en KW Consumption in KW		3,9	4,4	7,8	8,8
Datos eléctricos Electrical data		220/400/440 V // 50Hz/60Hz // 3 fases + Neutro + Masa <i>220/400/440 Volts // 50Hz/60Hz // 3 phases + Neutral + Mass</i>			
Peso Neto en Kg Net Weight in Kg		885	985	1.770	1.970
Dimensiones de la máquina (largo x ancho x alto) m Machine dimensions (length x width x height) m		2,81 x 0,97 x 1,80		5,59 x 0,97 x 1,80	

F-17 SOBRE PLANO

Se trata de una máquina muy versátil para formatos medianos tanto en sobre plano como en sobre tipo gusset para sopas y pastas alimenticias.

Gracias a su sencillez de manejo y su bajo mantenimiento es la máquina ideal para los envasadores a terceros.

Como equipo opcional puede incorporar el aplicador de zipper.

- Versatilidad y alto rendimiento.
- Bajo mantenimiento, consumo eléctrico y neumático.
- Posibilidad de 2 sistemas de dosificación simultáneos.
- Apta para productos de difícil dosificación y aplicaciones especiales.
- Alta velocidad para sobres medianos (100 cc) en el modelo dúplex.

F-17 FLAT SACHET

This is a very versatile machine for medium-sized formats, both for flat and gusseted sachets for soups and pastas.

Due to its ease of use and low maintenance, it is the ideal machine for contract packaging companies.

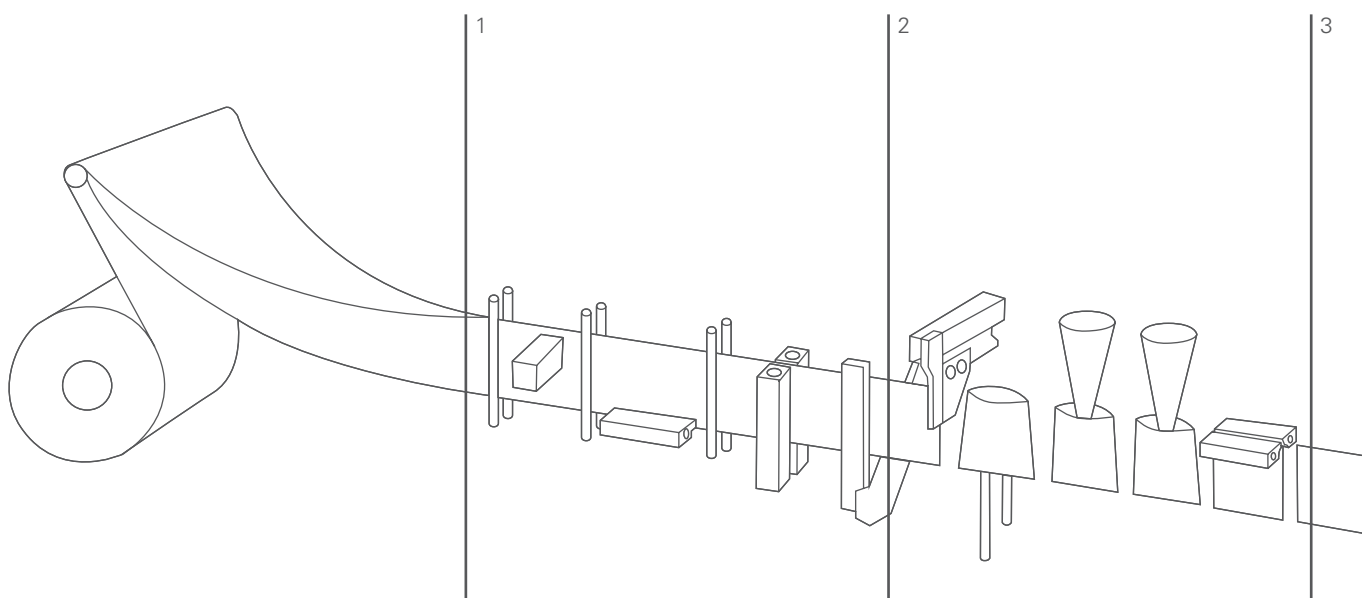
A zipper applicator can be added as optional equipment.

- *Versatile and with high performance.*
- *Low maintenance, pneumatic and electrical consumptions.*
- *2 dosing systems can be used simultaneously.*
- *Suitable for difficult-to-dose products and special applications.*
- *High speed for medium-sized sachets (100 cc) in the duplex model.*



VERSATILE & EXCELLENT PERFORMANCE

- 1 Formado de sobres | *Sachet forming*
- 2 Sellado y corte | *Sealing and cutting*
- 3 Apertura, llenado y cerrado | *Opening, filling and sealing*



DATOS TÉCNICOS / TECHNICAL DATA

		SIMPLEX	DUPLEX	DOUBLE	DOUBLE/DUPLEX
Dimensiones del sobre (ancho x alto) mm Sachet dimensions (width x height) mm	Mínimo / Máximo <i>Minimum / Maximum</i>	50 x 70 / 190 x 225	50 x 70 / 90 x 225	50 x 70 / 190 x 225	50 x 70 / 90 x 225
Volumen en c.c. Volume in cc	Máximo <i>Maximum</i>	500	90	500	90
Producción (sobres/minuto) Output (sachets/minute)	90	180	180	360	
Dimensiones de la bobina Reel dimensions	Diámetro máximo en mm <i>Maximum diameter in mm</i>		500	500	500 500
	Ancho máximo en mm <i>Max. width mm</i>	450	450	450	450
	Diámetro del núcleo en mm <i>Core diameter in mm</i>		70 / 75	70 / 75	70 / 75 70 / 75
Consumo en KW Consumption in KW		3,9	4,4	7,8	8,8
Datos eléctricos Electrical data		220/400/440 V // 50Hz/60Hz // 3 fases + Neutro + Masa <i>220/400/440 Volts // 50Hz/60Hz // 3 phases + Neutral + Mass</i>			
Peso Neto en Kg Net Weight in Kg		1.085	1.225	2.170	2.450
Dimensiones de la máquina (largo x ancho x alto) m Machine dimensions (length x width x height) m		3,18 x 0,97 x 1,80		6,33 x 0,97 x 1,80	

We reserve the right to introduce technical modifications without previous notice.

F-22 SOBRE PLANO

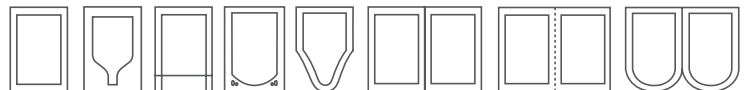
El diseño abierto y la accesibilidad a todos los mecanismos convierten la F-22 en el equipo ideal para aquel cliente que busca facilidad de manejo y bajo coste de mantenimiento. Puede confeccionar sobres con distintas formas alcanzando producciones de hasta 140 sobres por minuto. Gracias a su versatilidad, es la máquina ideal para afrontar una gran variedad de proyectos; desde sopas deshidratadas con o sin pasta y verduras hasta quesos rallados, salsas, zumos, derivados lácteos, etc.

- Fácil de utilizar.
- Bajo mantenimiento.
- Ideal para producción simple de gran formato.

F-22 FLAT SACHET

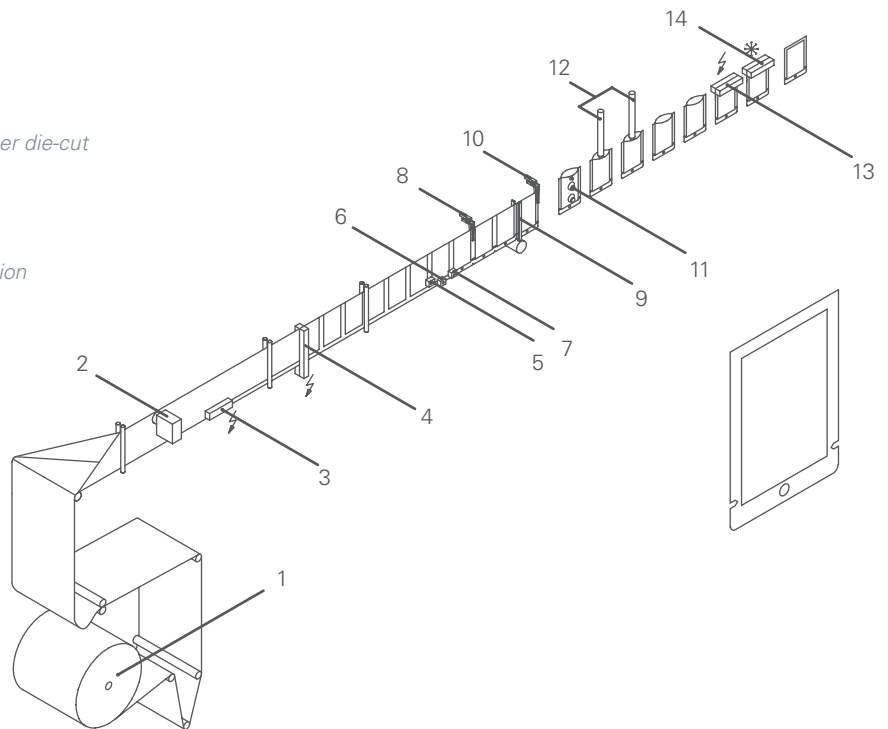
The open design and accessibility to all mechanisms makes F-22 the ideal equipment for customers that seek easy handling and low maintenance costs. It can manufacture sachets in various shapes, reaching production of up to 140 sachets per minute. Thanks to its versatility, it is the ideal machine to deal with a large variety of products, from dehydrated soups with/without pasta and vegetables to grated cheese, juices, milk derivatives, etc.

- Easy to use.
- Low maintenance.
- Ideal for large format in simplex production.



IDEAL SOLUTION FOR BIG FORMATS

- 1 Bobina | Reel
- 2 Fococélula | Photocell
- 3 Sellador inferior | Bottom sealer
- 4 Sellador vertical | Vertical sealer
- 5 Muesca para apertura fácil | Tear notch
- 6 Perforador | Perforator
- 7 Matriz de esquinas redondeadas | Round corner die-cut
- 8 Arrastre film | Film draw
- 9 Tijeras | Scissors
- 10 Arrastre film | Film draw
- 11 Ventosas | Suction cups
- 12 Punto de llenado de líquido | Liquid filling station
- 13 Sellado superior | Top Sealer
- 14 Refrigerador superior | Top Cooler



DATOS TÉCNICOS / TECHNICAL DATA

		SIMPLEX	DUPLEX
Dimensiones del sobre (ancho x alto) mm Sachet dimensions (width x height) mm	Mínimo / Máximo <i>Minimum / Maximum</i>	100 x 120 / 220 x 300	70 x 120 / 110 x 300
Volumen en c.c. Volume in cc	Máximo <i>Maximum</i>	100	200
Producción (sobres/minuto) Output (sachets/minute)		70	140
Dimensiones de la bobina Reel dimensions	Diámetro máximo en mm <i>Maximum diameter in mm</i>	500	500
	Ancho máximo en mm <i>Max. width mm</i>	600	600
	Diámetro del núcleo en mm <i>Core diameter in mm</i>	70 / 75	70 / 75
Consumo en KW Consumption in KW		4,9	9,8
Datos eléctricos Electrical data		220/400/440 V // 50Hz/60Hz // 3 fases + Neutro + Masa <i>220/400/440 Volts // 50Hz/60Hz // 3 phases + Neutral + Mass</i>	
Peso Neto en Kg Net Weight in Kg		2.390	2.460
Dimensiones de la máquina (largo x ancho x alto) m Machine dimensions (length x width x height) m		5,35 x 1,34 x 1,80	

We reserve the right to introduce technical modifications without previous notice.

F-11 TOALLITAS

El modelo F-11 toallitas de Enflex es una máquina envasadora automática horizontal para formar, llenar y soldar sobres con toallitas. El mercado de las toallitas ha experimentado un considerable crecimiento en los últimos años. La formación de la toallita parte de una bobina de material que mediante un mecanismo pliega, corta e introduce la misma en el sobre conjuntamente con la dosificación del líquido o crema y posteriormente cierra el sobre y lo corta unitariamente.

F-11 se puede completar con cintas contadoras/agrupadoras para el posterior estuchado.

- Especial para bolitas de algodón, máscaras y parches.
- Posibilidad de alternar toallitas y un segundo producto.
- Variedad en material de toallitas (papel, sin tejer, etc).

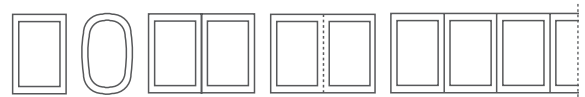
F-11 TOWELETTES

The F-11 Enflex towelettes model is an automatic horizontal pouching machine for forming, filling, and welding sachets with towelettes. The towelettes market has experienced considerable growth in recent years.

The formation of the towelette begins from the material reel that through a folding mechanism, cuts and incorporates it in the sachet along with the dosing of liquid or cream and subsequently closes the sachet and cuts it into units.

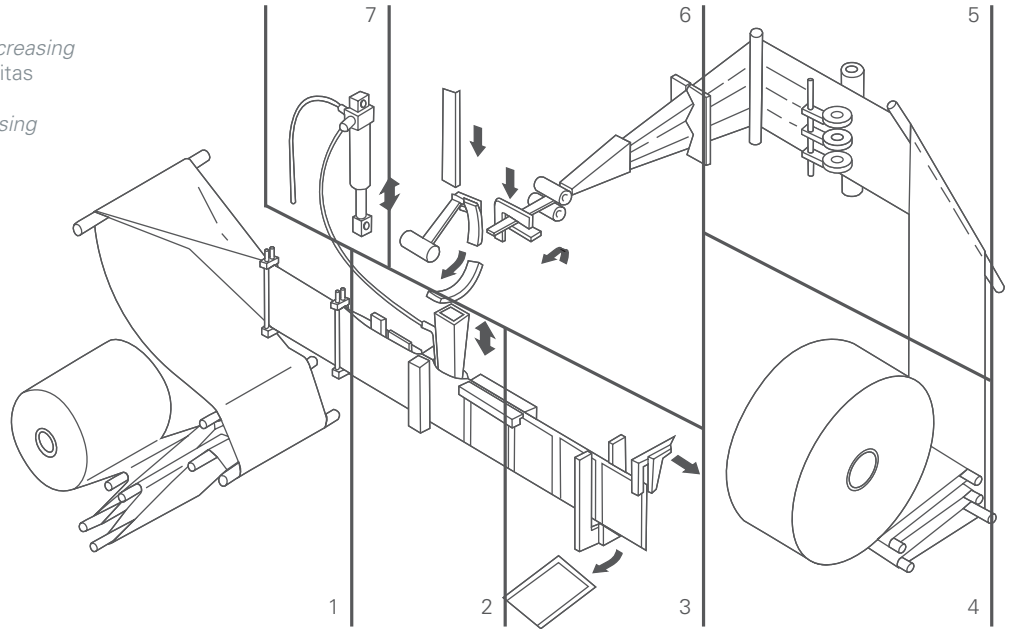
F-11 discharge section can be equipped with counting / grouping belts for subsequent cartoning.

- *Special for cotton balls, makeup, pads and patches.*
- *Option to alternate between towelettes and a second product.*
- *Wide variety in material for towelettes (paper, unwoven, etc).*



YOUR FIRST TOWELETTE MACHINE

- 1 Formado de sobres | *Sachet forming*
- 2 Llenado y sellado | *Filling and sealing*
- 3 Corte | *Cutting*
- 4 Desbobinador | *Unwinder*
- 5 Marcado toallitas | *Towelettes creasing*
- 6 Plegado e introducción de toallitas | *Folding and feeding*
- 7 Dosificación líquido | *Liquid dosing*



DATOS TÉCNICOS / TECHNICAL DATA

		SIMPLEX	DUPLEX
Dimensiones del sobre (ancho x alto) mm <i>Sachet dimensions (width x height) mm</i>	Mínimo / Máximo <i>Minimum / Maximum</i>	40 x 40 / 110 x 130	40 x 40 / 70 x 130
Dimensiones de la toallita (mm) <i>Towelette dimensions (mm)</i>	Mínimo / Máximo <i>Minimum / Maximum</i>	60 x 80 / 300 x 190 (Doble <i>Double</i> Double <i>Doppelt</i>) 60 x 102 / 300 x 240 (Triple <i>Triplex</i> Triple <i>Dreifache</i>)	60 x 102 / 300 x 240
Tipo de doblado <i>Type of folding</i>		Doble <i>Double</i>	Cuádruple <i>Quad</i>
Ancho de la toallita plegada (a) <i>Width of the folded towelette (a)</i>	Mínimo / Máximo <i>Minimum / Maximum</i>	17 / 60	17 / 40
Diámetro máximo en mm / Ancho máximo en mm / Diámetro del núcleo en mm <i>Maximum diameter in mm / Maximum width in mm / core diameter in mm</i>		1.000 / 300 / 70 - 75	
Volumen en c.c. <i>Volume in cc</i>	Máximo <i>Maximum</i>	1 / 10	
Producción (sobres/minuto) <i>Output (sachets/minute)</i>	100		200
Consumo en KW <i>Consumption in KW</i>		3,4	4,4
Datos eléctricos <i>Electrical data</i>		220/400/440 V // 50Hz/60Hz // 3 fases + Neutro + Masa 220/400/440 Volts // 50Hz/60Hz // 3 phases + Neutral + Mass	
Peso Neto en Kg <i>Net Weight in Kg</i>		770	
Dimensiones de la máquina (largo x ancho x alto) m <i>Machine dimensions (length x width x height) m</i>		2,16 x 2,20 x 1,80	

F-14 / F-17 TOALLITAS

Los modelos F-14 y F-17 completan la gama de máquinas envasadoras de sobres para toallitas de Enflex. Cada una de estas máquinas cuenta con dos versiones comerciales: una de tipo simple para un solo sobre, y otra de tipo dúplex para la producción de dos sobres simultáneos.

Enflex ha desarrollado en esta línea de máquinas un proceso de envasado que consta de seis fases que realizan en paralelo las dos funciones principales en contenido y continente. La máquina cuenta con dos bobinas: la del tejido de las toallitas y la del material plástico del sobre que las acabará acogiendo. Tras pasar por un desbobinador y ser extendidas, cortadas y plegadas, las toallitas se introducen en los sobres y se impregnan con el líquido escogido (perfume, crema hidratante, desinfectante, etc.) justo en el momento de introducirlas en los sobres que se sellarán posteriormente.

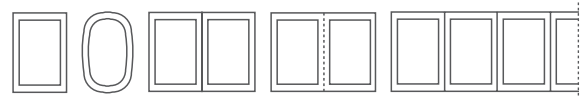
- Especial para bolitas de algodón, máscaras y parches.
- Posibilidad de alternar toallitas y un segundo producto.
- Variedad en material de toallitas (papel, sin tejer, etc).

F-14 / F-17 TOWELETTES

F-14 and F-17 models complete the Enflex range of sachet pouching machines for towelettes. Each of these machines has two commercial versions: the simplex type for just one sachet or the duplex type for the production per cycle of two simultaneous sachets.

Enflex has developed in this line of machines a packaging process that consists of six phases carried out in parallel: the two main functions in content and the packaging. The machine has two reels: the towelette weaving reel and the plastic material reel of the sachet. After passing through an unwinder and being extended, cut, and folded, the towelettes are put in the sachets and impregnated with the chosen liquid (perfume, hydrating cream, disinfectant, etc.) exactly at the time it is feed in the sachets that will be sealed subsequently.

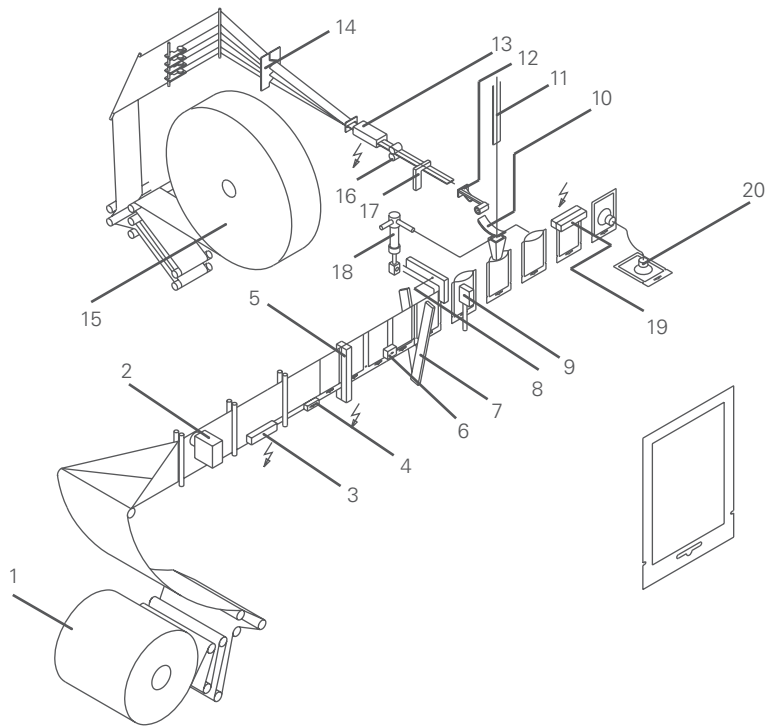
- *Special for cotton balls, makeup, pads and patches.*
- *Option to alternate between towelettes and a second product.*
- *Variety in terms of towelettes (paper, nonwoven, etc).*



THE BEST TOWELETTE MACHINE

Diagrama de funcionamiento | Operation diagram

- 1 Bobina | Reel
- 2 Fococélula | Photocell
- 3 Sellado inferior | Bottom sealer
- 4 Perforador Eurohole | Eurohole Perforator
- 5 Sellado vertical | Vertical sealer
- 6 Muesca para apertura fácil | Tear notch
- 7 Tijeras | Scissors
- 8 Arrastre film | Film draw
- 9 Ventosas | Suction cups
- 10 Toallita | Towelette
- 11 Introducción toallita | Towelette infeed
- 12 Plegado de la toallita | Towelette folding
- 13 Calentamiento de la toallita | Towelette heating
- 14 Marcado toallita | Towelette creasing
- 15 Bobina de toallitas | Towelette reel
- 16 Planchado toallita | Towelette flattener
- 17 Tijeras para toallitas | Towelette scissors
- 18 Dosificación líquida | Liquid dosing
- 19 Sellado superior | Top sealer
- 20 Extractor | Pick & place discharge



DATOS TÉCNICOS / TECHNICAL DATA

		F-14 SIMPLEX	F-14 DUPLEX	F-17 SIMPLEX	F-17 DUPLEX
Dimensiones del sobre (ancho x alto) mm Sachet dimensions (width x height) mm	Mínimo / Máximo Minimum / Maximum	50 x 70 / 140 x 200	50 x 70 / 70 x 200	50 x 70 / 190 x 225	50 x 70 / 90 x 225
Dimensiones de la toallita (mm) Towelette dimensions (mm)	Mínimo / Máximo Minimum / Maximum	60 x 102 / 300 x 300	60 x 102 / 300 x 240	60 x 102 / 300 x 300	60 x 102 / 300 x 300
Tipo de doblado Type of folding		Doble Double	Triple Triplex		
Ancho de la toallita plegada (a) Width of the folded towelette (a)	Mínimo / Máximo Minimum / Maximum	17 / 70	17 / 40	17 / 70	17 / 60
Diámetro máximo en mm / Ancho máximo en mm / Diámetro del núcleo en mm Maximum diameter in mm / Maximum width in mm / core diameter in mm		1.000 / 300 / 70 - 75			
Volumen en c.c. Volume in cc	Mínimo / Máximo Minimum / Maximum	1 / 10			
Producción (sobres/minuto) Output (sachets/minute)		100		90	
Consumo en kW Consumption in kW		3,9	4,4	3,9	4,4
Datos eléctricos Electrical data		220/400/440 V // 50Hz/60Hz // 3 fases + Neutro + Masa 220/400/440 Volts // 50Hz/60Hz // 3 phases + Neutral + Mass			
Peso neto en Kg Net weight in Kg		770			
Dimensiones de la máquina (largo x ancho x alto) en m Machine dimensions (length x width x height) in m	2,81 x 2,40 x 1,90				

We reserve the right to introduce technical modifications without previous notice.



ESTUCHADORAS

Enflex ofrece a sus clientes la posibilidad de integrar de forma completa los procesos de envasado y estuchado para enlazar de forma directa con el almacenaje y la distribución.

Los equipos de final de línea de Enflex presentan una variada gama de opciones de estuchado, ya sea para su posterior almacenamiento, o para su presentación display en cajas o en bandejas en los lineales de las grandes superficies de distribución.

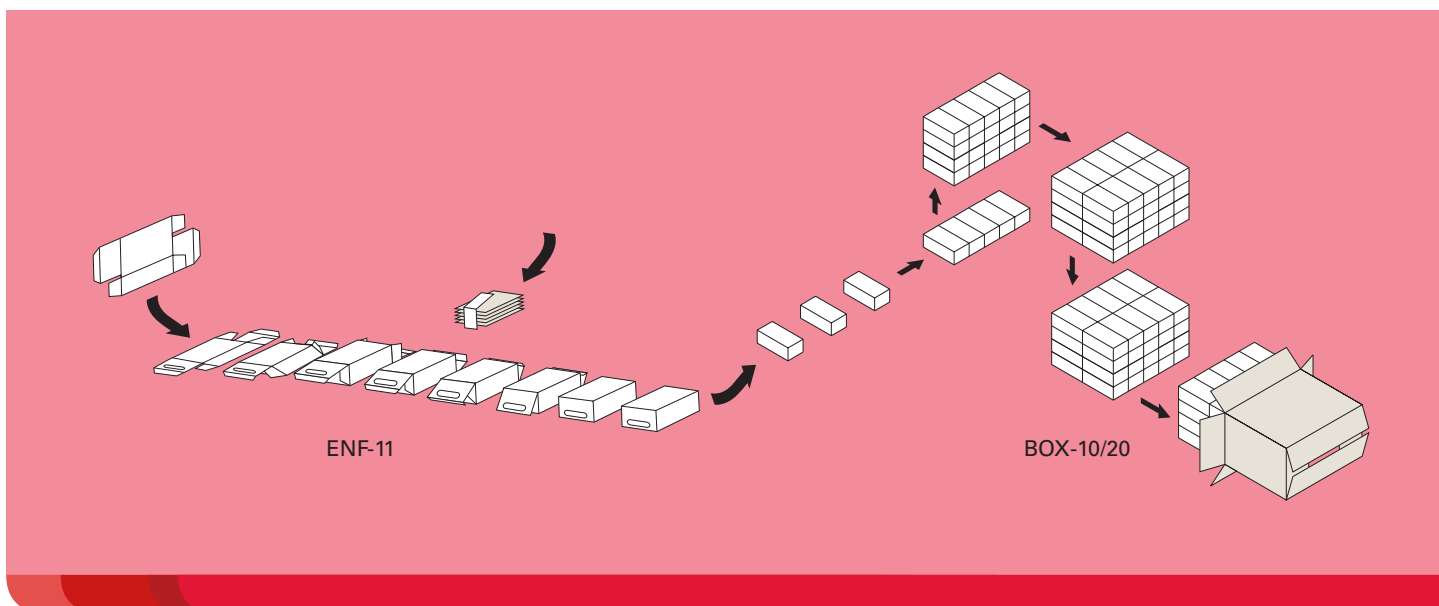
La gama de estuchadoras de Enflex puede incorporar sistemas introductores de folletos, apertura positiva del estuche, adaptabilidad para distintos codificadores, lectores de código de barras y dispositivos de seguridad que garantizan la integridad y la trazabilidad del producto final.

CARTONING MACHINE

Enflex offers its customers the option of fully integrating the packaging processes, researched and suited to interface directly with storage and distribution.

The end of line equipment of Enflex offer a wide range of cartoning options, whether for their subsequent storage or display in cartons or on trays on the shelves in large distribution chanel.

The range of Enflex cartoning machines can incorporate brochure feeding systems, outward opening of box, adaptability for various coders, barcode readers and security devices that ensure the integrity and traceability of the final product.



ENF-11 ESTUCHADORA

Enflex, con la serie ENF-11 de estuchadoras, ofrece al mercado soluciones de envasado integradas "llave en mano".

La filosofía de diseño Enflex también está presente en esta gama de estuchadoras: la sencillez de sus dispositivos mecánicos, la facilidad de manejo y su bajo coste de operación.

La ENF-11 puede equiparse con sistema introductor de folletos, apertura positiva del estuche, cabezales codificadores, lectores de códigos de barras y dispositivos de seguridad (presencia de producto, de estuche, sistema de rechazo, apertura de protecciones, etc.).

- Distintos sistemas de cerrado y sellado.
- Fácil de utilizar.
- Soluciones personalizadas.

ENF-11 CARTONING MACHINE

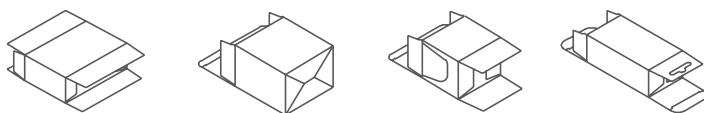
Enflex with the ENF-11 cartoning machine offers the market an integrated turnkey packaging solution.

Enflex's design philosophy is also present in this cartoning machine: the simplicity of its mechanical devices, ease of handling and its low cost of operation.

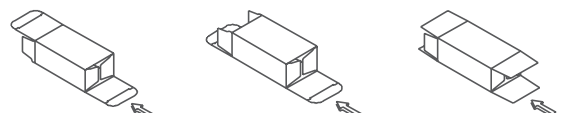
The ENF-11 can be equipped with a brochure feeding system, outward opening of box, coder head, barcode reader and secondary devices (product sensor, box sensor rejection system, protective opening, etc.)

- *Various closing and sealing systems.*
- *Easy to use.*
- *Personalised solutions.*

Modelos de estuche | Types of carton boxes

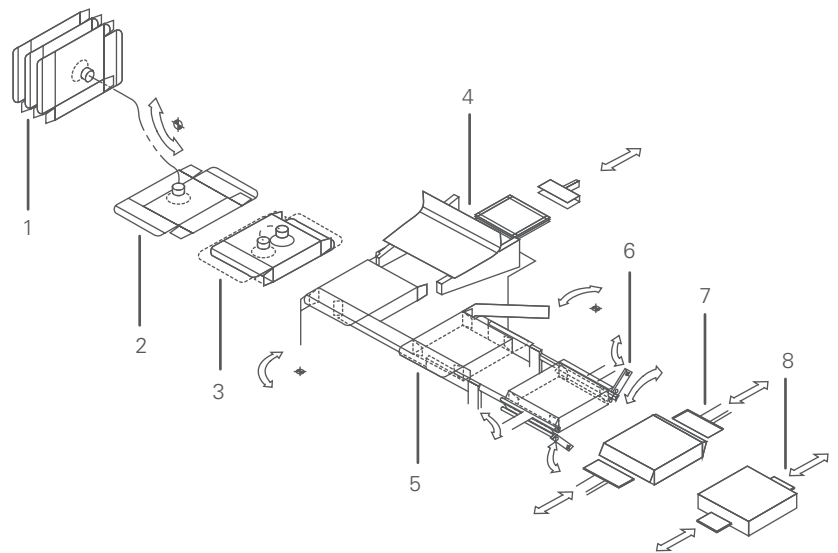


Tipos de cerrado | Closure types



MECHANICAL & SIMPLICITY FOR YOUR END OF LINE

- 1 Almacén de estuches | *Carton magazine*
- 2 Extractor estuches | *Carton extractor*
- 3 Formación estuche | *Carton unfolder*
- 4 Introducción sobres | *Pouch introduction*
- 5 Cerrado aletas laterales | *Closing of side flaps*
- 6 Doblado pestañas y cerrado parcial solapas | *Tuck in and partial closing of flaps*
- 7 Cerrado total solapas | *Total closing of flaps*
- 8 Acabado de estuche | *Finishing of carton*



DATOS TÉCNICOS / TECHNICAL DATA

Formato del estuche (mm) Carton format (mm)	Mínimo (ancho x alto x profundo) <i>Minimum (width x height x depth)</i>	30 x 20 x 50
Velocidad (estuches/min) Output (cases/minute)		60
Dirección producto Product direction		Horizontal
Material del estuche Carton material		Chipboard or folding 254 - 508 g/m ²
Consumo en kW Consumption in kW		3,7
Datos eléctricos Electrical data		220/400/440 V // 50Hz/60Hz // 3 fases + Neutro + Masa 220/400/440 Volts // 50Hz/60Hz // 3 phases + Neutral + Mass
Nivel sonoro Sound level		Inferior a 70 dB Below 70 dB
Dimensiones de la máquina Machine dimensions	(largo x ancho x alto) en m <i>(length x width x height) in m</i>	2,20 x 1,26 x 1,62

COESIA GROUP: GLOBAL PRESENCE



97
PRODUCTION
PLANTS
in 158 OPERATING UNITS

38
COUNTRIES

~9,000
EMPLOYEES

21
COMPANIES
with HEADQUARTERS
in 8 COUNTRIES

coesia

coesia.com

Coesia is a group of innovation-based industrial and packaging solutions companies operating globally, headquartered in Bologna, Italy.

Coesia's companies are leaders in the sectors of:

- **Advanced automated machinery and packaging materials**
- **Industrial process solutions**
- **Precision gears**



www.enflex.es

VOLPAK, S.A.U.
Pol. Ind. Can Vinalets
c/ Can Vinalets, 4
E-08130 Santa Perpètua - Barcelona - Spain
T (+34) 93 544 67 00
main@volpak.com